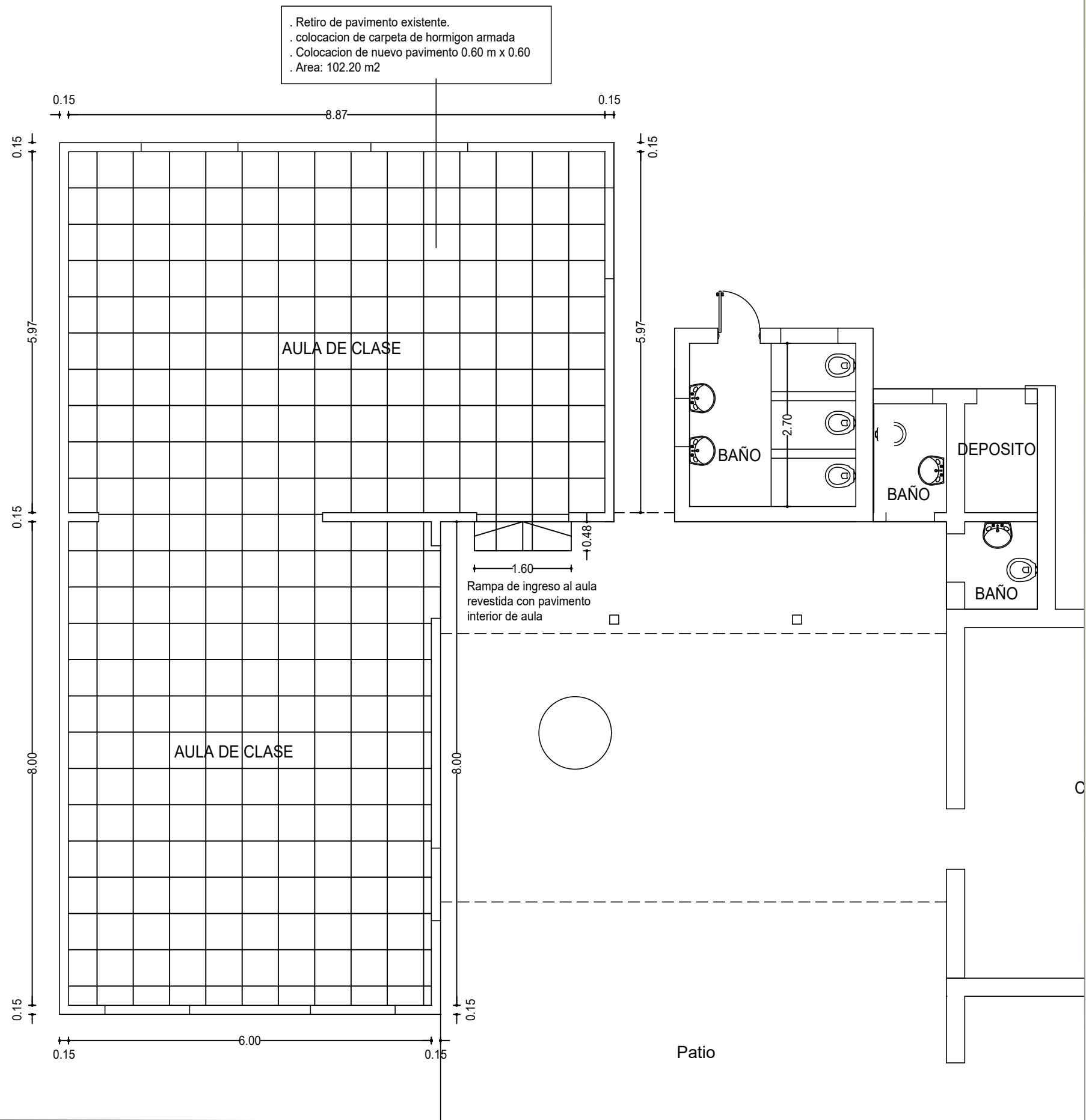



PLANTA DE PAVIMENTOS

esc. 1:75



 ANEP CONSEJO DIRECTIVO CENTRAL DIRECCIÓN SECTORIAL DE INFRAESTRUCTURA		CONSEJO DIRECTIVO CENTRAL	
DIRECCIÓN SECTORIAL DE INFRAESTRUCTURA			
COMISIÓN DESCENTRALIZADA DE COLONIA			
OBRA:	ESCUELA N° 54	LOCALIDAD:	Paraje Berrondo
DIRECCION:	Cno. Berrondo	DEPARTAMENTO:	FLORIDA
PLANO DE: PLANTA DE PAVIMENTOS AULA DE CLASE		FECHA:	05/2023
ESCUELA N° 54		ESCALA:	1 / 75
ARQUITECTO: MARCELA CARRASQUERA	FIRMA:	LAMINA Nro: L4	
AYTE. de ARQTO:	FIRMA:	A3	
TECNICO:	FIRMA:		